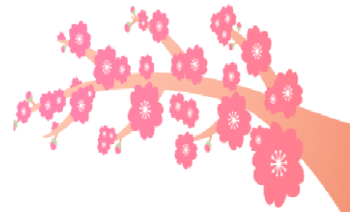


貸与=借りる
給付=もらう

奨学金 募集案内

～入学・進級おめでとうございます～



これから、**進路情報**や**学校ホームページ**、等を通して、学校に案内が来ている奨学金の情報を発信していきたいと思っています。特に高3生で大学や専門学校等に進学する皆さんは、合格が決まり次第、入学手続きに入ります。お金の心配のある皆さんは、利用できそうな奨学金についても調べておくといいと思います。（進路のしおりに昨年度の情報を載せているので確認してみてください）。何か気になることや相談があれば、『進路指導部 奨学金係の金城京子（キンジョウキョウコ）』まで声をかけてくださいね！

学校を通して申し込み

No.	種類	奨学金名	対象学年	申込書類提出メ切	併用
1	貸与	高校育英貸与奨学金 (沖縄県国際交流人材育成財団)	全学年	4月17日(金)	給付 ○
2	貸与	修学支援奨学金(一括貸与)	全学年	4月17日(金)	給付 ○

支給金額

自宅通学月額	18,000円
自宅外通学月額	23,000円
修学支援奨学金(一括貸与)	220,000円

全額 無利息

Check!



- ※ 申込希望者は、**すぐに** 進路室に申込書類を取りに来てください。
- ※ **住民票謄本**、令和7年度**市町村県民税所得課税証明書**等の準備が必要です！

☆☆☆ 奨学金制度とは？ ☆☆☆

経済的な理由や家庭の事情で進学が困難な生徒に対して、学費や生活費の支援を行うことです。奨学金制度は、生徒が学業に専念できる環境を整えることで、将来の社会に貢献できる人材を育てる重要な役割を果たしています。

給付型(きゅうふがた)

返済する必要がない。

メリット 返済の心配がない。

デメリット 学業成績や特定の条件を満たす必要がある。
採用人数が少ない。



貸与型(たいよがた)

返済する必要がある。

メリット 給付型よりも採用基準が低い。

デメリット 給付型よりも採用人数が多い。
奨学金といっても借金なので返済義務を負うことになる。